

Gキュレット

商品名	規格	品目コード	標準価格
Gキュレットest カラフィー	ハード タイプ	#G1-2 2015107361-2	4,800円
		#G3-4 2015107363-4	
		#G5-6 2015107365-6	
		#G7-8 2015107367-8	
		#G9-10 2015107369-10	
		#G11-12 20151073611-12	
	ソフト タイプ	#G13-14 20151073613-14	4,800円
		#G15-16 20151073615-16	
		#G17-18 20151073617-18	
		#G1-2 2015107371-2	
		#G3-4 2015107373-4	
		#G5-6 2015107375-6	
	ミニ タイプ	#G7-8 2015107377-8	4,800円
		#G9-10 2015107379-10	
		#G11-12 20151073711-12	
		#G13-14 20151073713-14	
		#G15-16 20151073715-16	
		#G17-18 20151073717-18	
Gキュレットest サクラ	ハード タイプ (IDリング: グリーン)	#G1-2 2015107381-2	4,600円
		#G3-4 2015107383-4	
		#G5-6 2015107385-6	
		#G7-8 2015107387-8	
		#G9-10 2015107389-10	
		#G11-12 20151073811-12	
	ソフト タイプ (IDリング: ピンク)	#G13-14 20151073813-14	4,600円
		#G15-16 20151073815-16	
		#G17-18 20151073817-18	
		#G1-2 2015107341-2	
		#G3-4 2015107343-4	
		#G5-6 2015107345-6	
	ミニ タイプ (IDリング: ブルー)	#G7-8 2015107347-8	4,600円
		#G9-10 2015107349-10	
		#G11-12 20151073411-12	
		#G13-14 20151073413-14	
		#G15-16 20151073415-16	
		#G17-18 20151073417-18	

スケーラー

商品名	規格	品目コード	標準価格
スケーラーest両頭カラフィー	#204SD	201510750	4,800円
スケーラーest両頭サクラ	#204SD	201510749	4,600円
スケーラーest両頭スケルトン	#204SD	201510751	4,200円
スケーラーest両頭角柄	#204SD	201510752	3,900円
スケーラーestベアカラフィー	#1 #2	2015107461 2015107462	4,800円
スケーラーestベアサクラ	#1 #2	2015107451 2015107452	4,600円
スケーラーestベアスケルトン	#1 #2	2015107471 2015107472	4,200円
スケーラーestベア角柄	#1 #2	2015107481 2015107482	3,900円

IDリング (耐久温度260℃)

商品名	品目コード	標準価格
IDリング	アソート 18入	2,880円
	バイオレット 10入	1,600円
	オレンジ 10入	
	イエロー 10入	
	ブルー 10入	
	レッド 10入	
	ピンク 10入	
	グリーン 10入	
	ネイビー 10入	
	ライム 10入	



発売

株式会社 MORITA

大阪本社 大阪府吹田市重水町3-33-18 〒564-8650 T 06.6380.2525  
東京本社 東京都台東区上野2-11-15 〒110-8513 T 03.3834.6161

製造販売 株式会社YDM 埼玉県東松山市今泉28 〒355-0042

お問合せ お客様相談センター T 0800.222.8020(フリーコール)  
※歯科医療従事者様専用

Morita Global Site: [www.morita.com](http://www.morita.com)  
More Infos about Products: [www.dental-plaza.com](http://www.dental-plaza.com)

●標準価格の後のタケタの数字は品目コードです。  
●最新商品の標準価格は、2017年11月21日現在のものです。標準価格には消費税等は含まれておりません。  
●仕様および外観は、製品改良のため予告なく変更することがありますので、予めご了承ください。  
●ご使用に際しましては、製品に添付の説明書も必ずお読みください。

PUB. NO. M207.2650.2.000.1711.78.100K.SU/ST 208530216

Diagnostic and Imaging Equipment

Treatment Chair Units

Treatment Equipment

Handpieces and Instruments

Endodontic System

Laser Equipment

Laboratory Devices

Educational and Training Systems

Auxiliaries

estシリーズ

Gキュレット / スケーラー

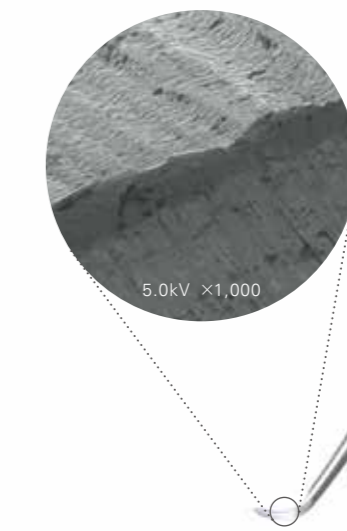


より美しくシャープな切れ味

estのシャープなエッジは、時間をかけ磨き上げることで平滑度の高い磨かれた面と、水磁ぎ技術による硬度低下を防ぐことで、従来品と比べ内刃では約1.5倍、外面では約2倍の平滑度を実現し、最初からシャープで安定した切れ味を継続させることができます。

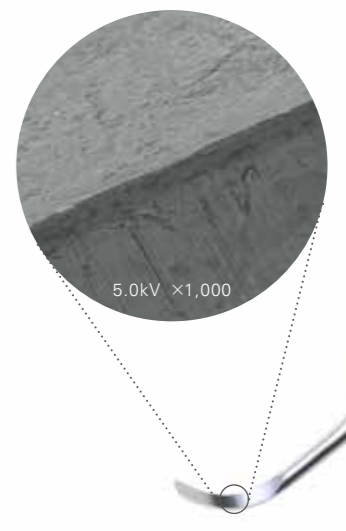
当社従来品

砥石の目の跡が残り、ギザギザしているため最初の切れ味はよく感じるが、角が丸まりやすく切れ味が維持できませんでした。



estシリーズ

研磨工程の見直しにより、よりシャープな刃部を実現し、なおかつ水磁ぎ加工を行うことで硬度低下も防いで初期の切れ味の向上と維持ができます。



安定して処置ができる形状

ひとつひとつの形状を見直すことで日本人の手にフィットし、的確に力が伝わることで安定感が増し、効率的に処置を行えます。

シャンク

曲げ形状の見直しにより、力が伝わりやすい形状へ

ハンドル

安定性の追求による日本人の手にあった長さ ※サクラ



ブレード

ブレード長の変更により歯肉縁下への挿入しやすさをアップ

※当社従来品との比較により

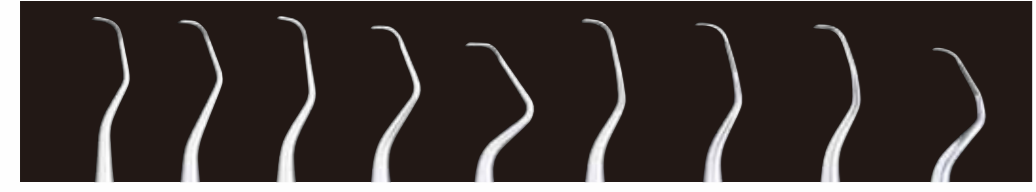
Thinking ahead. Focused on life.

## シャンク / ブレード

国内鉄鋼メーカーと共同開発した「YDMオリジナル刃物用スチール」を採用。

包丁や刃物に使われるハイカーボステンレス鋼をYDM独自の技術で、より高い切れ味、しなやかさ、耐食性のトータルバランスに優れた素材を使用しています。

**ハードタイプ** | しなわりが少なく、側方圧が加えやすい。比較的強固な歯石や多量の歯石除去に適しています。  
**ソフトタイプ** | しなわりがあり、微細な感覚が手指に伝わりやすい。超音波スクレーラー、エアスクレーラーの仕上げや細やかなSRPIに適しています。



#G1-2 前歯部 #G3-4 前歯部 #G5-6 前歯部 小臼歯部 #G7-8 臼歯部頬舌面 #G9-10 臼歯部頬舌面 根分枝部 #G11-12 臼歯部近心面 #G13-14 臼歯部遠心面 #G15-16 臼歯部近心面 #G17-18 臼歯部遠心面

**ミニタイプ** | ブレード部が小さく、第一シャンクが長くなっており、挿入しにくい深いポケット内にも挿入しやすくなっています。しなわりが少なく、強固な歯石にも対応でき、超音波スクレーリング後の取り残しにも有効です。



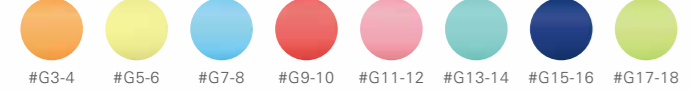
#G1-2 前歯部 #G3-4 前歯部 #G5-6 前歯部 小臼歯部 #G7-8 臼歯部頬舌面 #G11-12 臼歯部近心面 #G13-14 臼歯部遠心面 #G15-16 臼歯部近心面



## ハンドル

**カラフィー** | ハンドル径: 10.0~12.0mm、オートクレーブ滅菌(耐熱260℃)

カラフルな色・見やすい規格表示で目的のインストルメントを明確に識別できます。ハンドル表面はシリコン加工を行うことで手にフィットしやすく滑りにくくなっています。また凹凸が少ないので洗浄しやすい形状になっています。

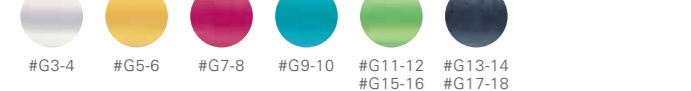


**サクラ** | ハンドル径: 9.5mm、オートクレーブ滅菌 (IDリングの耐熱260℃)

サクラ模様は見た目だけではなく、滑り止めの効果も考えてデザインしています。ハンドルは持ちやすく力を加えやすい太さで、疲労感も少なく感じられます。

**スケルトン** | ハンドル径: 9.0mm、オートクレーブ滅菌(耐熱260℃)

ハンドル表面がシリコンで被われているため、長時間のスクレーリングでも手指が痛くなりにくくなっています。



**角柄** | ハンドル径: 6.5mm、オートクレーブ滅菌

ハンドルが細い分、先端の感覚が手指に敏感に伝わります。



カラフィー #G1-2 | サクラ | スケルトン #G1-2 | 角柄

※薬液消毒可、禁回薬剤あり、添付文書をご確認ください。

## Gキュレットest

- カラフィー
- サクラ
- スケルトン
- 角柄

カラフルな色・見やすい規格表示で目的のインストルメントを明確に識別できます。ミニタイプは従来品より刃部を小さくし、操作性をアップしました。



カラフィー #G1-2 前歯部  
 カラフィー #G3-4 前歯部  
 カラフィー #G5-6 前歯部 小臼歯部  
 カラフィー #G7-8 臼歯部頬舌面  
 カラフィー #G9-10 臼歯部頬舌面 根分枝部  
 カラフィー #G11-12 臼歯部近心面  
 カラフィー #G13-14 臼歯部遠心面  
 カラフィー #G15-16 臼歯部近心面  
 カラフィー #G17-18 臼歯部遠心面

一般的名称: 歯科用スクレーラー 販売名: スクレーラー est 医療機器届出番号: 11B1X1000662D210 医療機器の分類: 一般医療機器(クラスI)  
 一般的名称: 歯間用キュレット 販売名: G-Curette est 医療機器届出番号: 11B1X1000662D108 医療機器の分類: 一般医療機器(クラスI)



サクラ #G1-2 前歯部  
 サクラ #G3-4 前歯部  
 サクラ #G5-6 前歯部 小臼歯部  
 サクラ #G7-8 臼歯部頬舌面  
 サクラ #G9-10 臼歯部頬舌面 根分枝部  
 サクラ #G11-12 臼歯部近心面  
 サクラ #G13-14 臼歯部遠心面  
 サクラ #G15-16 臼歯部近心面  
 サクラ #G17-18 臼歯部遠心面

※出荷時のIDリングは、ハード: グリーン、ソフト: ピンク、ミニ: ブルーです。



カラフィー スクレーラーest ペア #1  
 サクラ スクレーラーest ペア #1  
 スケルトン スクレーラーest ペア #1  
 サクラ スクレーラーest ペア #2  
 カラフィー スクレーラーest ペア #2  
 サクラ スクレーラーest ペア #2

## スクレーラーest両頭 #204SD

- カラフィー
- サクラ
- スケルトン
- 角柄

ブレード部が小さく、シャンク部の複屈曲デザインにより、臼歯部隣接面へのアプローチが容易になります。縁上スクレーリングにおける超音波スクレーラー、エアスクレーラー使用後の仕上げに適しています。

## スクレーラーestペア

- カラフィー
- サクラ
- スケルトン
- 角柄

外刃のふくらみを減らすことで歯間への挿入を容易にしました。  
 #1 前歯部の歯頸部や歯間部に適しています。  
 #2 シャンク部が傾斜しているデザインのため、臼歯部の歯頸部から隣接面まで容易に操作できます。