

メタルコアリムービングプライヤー

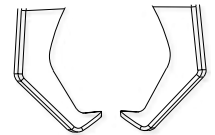


【臨床動画】

- バネの反発力により、過度なハンドルの握り込みを防ぎます。
- 120mmのハンドルと先端の角度により臼歯部まで容易に届きます。
- 先端がコンパクトなため、隣在歯への接触を防ぎ操作がスムーズです。

先端幅/3.5mm

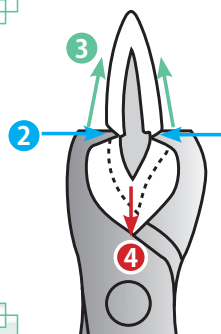
先端に角度がついているため、
ハンドルを握り込むだけでコア
が浮き上がります。



写真提供：甘利佳之先生（アマリ歯科クリニック院長）

コード No.21069
標準価格 26,400円

【使用方法】



- 1 バーで、唇（頬）側面と舌（口蓋）側面のコア金属マージン部に、ポストに達する深さまで切れ込みを入れる。
※バーはリムーバーの先端形状にあう、「カーバイトバー FG(リムーバル) #1557.#1558.#1958」がおすすめです。
- 2 先端を切れ込みに適合させ、少しずつハンドルを握る。
- 3 歯の中心方向へ力が加わり、
- 4 ポストが脱離し除去される。

サイズ /160 mm

メタルコアリムービング ダブルドライバー

135



[臨床動画]

2本《直・曲》のドライバーでスムーズにメタルコアを撤去!

1/1

- ・力を頬舌側から均等に歯軸方向へ作用させるため、歯質への襲撃が少なくなります。
- ・ドライバー先端部の厚みが0.4mmと薄いため、コアの切削量が少なくなります。
- ・前歯部から臼歯部まで部位を選ばずにアクセスできます。
- ・残存歯質の高さに差があっても使用可能です。*1



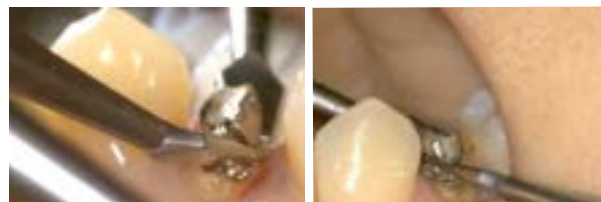
直 頬側用

コード No.21084
標準価格 9,680円
先端幅/2.5mm

曲 舌側用

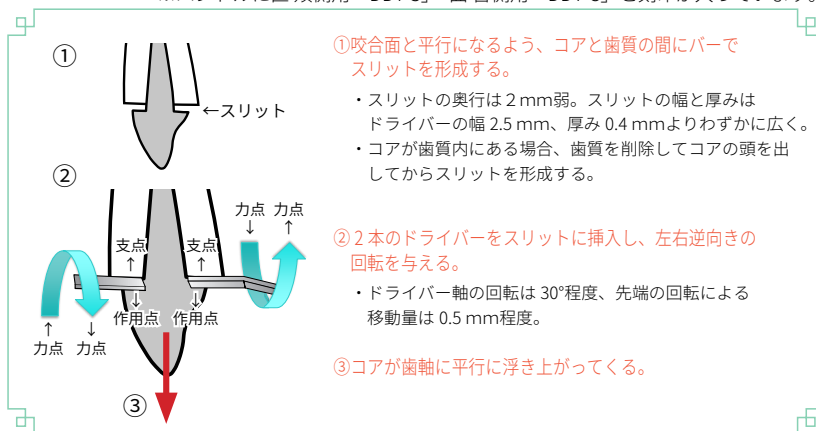
コード No.21085
標準価格 9,680円
先端幅/2.5mm

舌・口蓋側には先端が【15°屈曲】した「舌側用」を用いることで、反対側の歯列を避けて咬合面と平行にアクセスが可能。歯軸方向に力を作用させて歯根破折を防ぎます。



写真提供：北村和夫先生
(日本歯科大学附属病院 総合診療科 教授)

※ハンドルに直 頬側用「DDT-S」・曲 舌側用「DDT-C」と刻印が入っています。



※注1：高低差が大きすぎると回転トルクが生じて危険なため、歯質を残すように配慮しながら、できる限り差が小さくなるように調整して下さい。

医療機器品出番号 11B1X1000642D037
一般的名称 歯科用起子及び剥離子 販売名 メタルコアリムービングダブルドライバー

※掲載製品の標準価格は、2023年4月1日現在のものです。 ※標準価格に消費税は含まれておりません。
※製品改良のため、仕様の一部を予告なく変更することがあります。

製造販売元 **株式会社YDM**

〒355-0042 埼玉県東松山市今泉28 医療機器許可番号 11B1X10006

問 合 先 デンタル事業部 〒114-0014 東京都北区田端6-5-20 TEL03-3828-3161 FAX03-3827-8991
<http://www.ydm.co.jp/> E-mail ydm@ydm.co.jp

発売 **株式会社モリタ**

大阪 〒564-8650 吹田市垂水町3丁目33番18号 TEL06-6380-2525
東京 〒110-8513 台東区上野2丁目11番15号 TEL03-3834-6161
<http://www.dental-plaza.com/>