

クラウンリムービングプライヤー PRO



- ・試適したクラウンを壊さず、傷をつけずに撤去します。
- ・破折やキズに細心の注意が必要なセラミッククラウンやハイブリッドセラミッククラウン等に有効です。
- ・臼歯部におすすめです。

1/1



コード No.21079
 標準価格 **26,400円**
 (チップ10入)

サイズ /160 mm

単品

チップ

コード No.90455
 標準価格 **2,200円** (10入)

※チップ /材質Si 耐熱温度260°C

⚠ 撤去の際はクラウンの豊隆部を把持して下さい。特にセラミックやレジン系のクラウンはマージン部等の薄い部分を把持すると破折する恐れがあります。また、クラウンに過度な力を加えると破折や傷をつける恐れがあります。操作は力の加減をしながらゆっくりと行って下さい。



写真提供：甘利佳之先生（アマリ歯科クリニック院長）

ホールグリップ効果

PAT.6299023

- ・クラウンの豊隆部をつかみます。先端部のホール（穴）が豊隆部を包みこみ、縁のグリップ効果で安定してクラウンを把持します。

[正面観]



[側面観]



[断面観]



※イラストはチップ内で得られている効果のイメージです。

○ホールグリップ

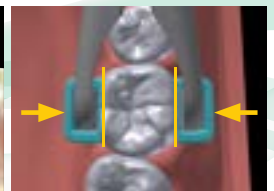
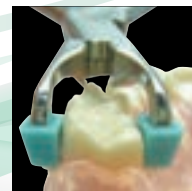
[先端部ホール]



チップ内面には窪みを付与し、チップ上からでも「ホールグリップ効果」が得られます。

パラレル把持効果

- ・左右の先端部がクラウンを平行（平行）に挟みこみ把持します。
- ・先端全面でクラウンをつかむため、高い保持力が得られます。



クラウンリムービングプライヤー PRO



- ・上顎前歯部の試適したクラウンを壊さず、傷をつけずに撤去します。
- ・破折やキズに細心の注意が必要なセラミッククラウンやハイブリッドセラミッククラウン等に有効です。

1/1



上顎前歯用

コード No.21080
標準価格 24,000円
(UAチップLP〔唇側用・口蓋側用〕各5入)

サイズ /135 mm

単品

UAチップLP (唇側用・口蓋側用)

コード No.90459
標準価格 2,000円 (各5入)

※チップ/材質Si 耐熱温度260°C

⚠ 撤去の際はクラウンの豊隆部を把持して下さい。特にセラミックやレジン系のクラウンはマージン部等の薄い部分を把持すると破折する恐れがあります。また、クラウンに過度な力を加えると破折や傷をつける恐れがあります。操作は力の加減をしながらゆっくりと行って下さい。



写真提供：甘利佳之先生 (アマリ歯科クリニック 院長)

ホールグリップ効果

PAT.6509986

唇側面

クラウンの豊隆部をつかみます。先端部のホール（穴）が豊隆部を包みこみ、縁のグリップ効果により、安定してクラウンを把持できます。

〔正面観〕



〔側面観〕



〔断面観〕



※イラストはチップ内で得られている効果のイメージです。

○ ホールグリップ

〔先端部ホール〕



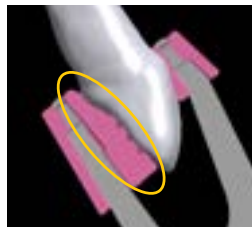
チップ内面には窪みを付与し、チップ上からでも「ホールグリップ効果」が得られます。

フレキシブルフィット効果

PAT.6509986

口蓋側面

舌側窩にあわせてチップが変形してフィットします。さまざまな凹形状に対応。面で当たることで滑りにくく安定して把持できます。



○ フレキシブルフィット



チップ内面に操作方向と逆に効く滑り止めの溝がついています。

医療機器届出番号 11B1X1000642D034
一般的名称 歯科用起子及び剥離子 販売名 クラウンリムービングプライヤーPRO

※掲載製品の標準価格は、2023年4月1日現在のものです。 ※標準価格に消費税は含まれておりません。
※製品改良のため、仕様の一部を予告なく変更することがあります。

製造販売元 **株式会社YDM**

〒355-0042 埼玉県東松山市今泉28 医療機器許可番号 11B1X10006

問 合 先 デンタル事業部 〒114-0014 東京都北区田端6-5-20 TEL03-3828-3161 FAX03-3827-8991
http://www.ydm.co.jp/ E-mail ydm@ydm.co.jp

発売 **株式会社モリタ**

大阪 〒564-8650 吹田市垂水町3丁目33番18号 TEL06-6380-2525
東京 〒110-8513 台東区上野2丁目11番15号 TEL03-3834-6161
http://www.dental-plaza.com/