

歯間ブラシ サイズチェッカー

- 歯間ブラシサイズの選定が容易に行える探針です。
- ライオン歯科材株式会社 DENT.EX歯間ブラシに対応しています。
- ミラーハンドルにセットしてご使用いただけます。



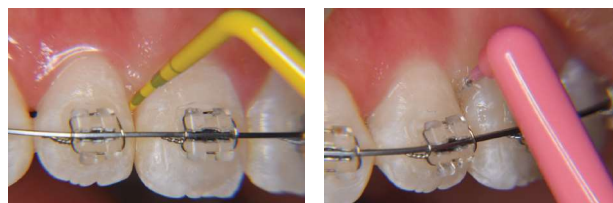
[臨床動画]



ライオン歯科材株式会社 DENT.EX歯間ブラシを使用しています。



矯正治療中の患者様にもご使用いただけます。



写真提供：
稲垣 幸司先生
(愛知学院大学 短期大学部 歯科衛生学科 教授)



コード No.23351
標準価格 2,000円



材質 PPSU 耐熱温度 200°C

※「IDB-C」と刻印が入っています。

※ハンドルは別売となります。

IDB-C = 歯間ブラシ サイズチェッカー (Interdental Brush Checker)

・歯間ブラシ サイズチェッカーのハンドルとして使用できます。



グリーン コード No.13118
標準価格 550円



ブルー コード No.13119
標準価格 550円



ピンク コード No.13120
標準価格 550円

※材質 PP 耐熱温度149℃

医療機器届出番号 11B1X1000625D003 一般の名称 歯鏡 販売名 ミラーハンドル

歯間ブラシ サイズチェッカー

歯科医師・歯科衛生士が、患者様の歯間ブラシサイズの確認にご使用ください。
ライオン歯科材株式会社 DENT.EX歯間ブラシに対応しています。

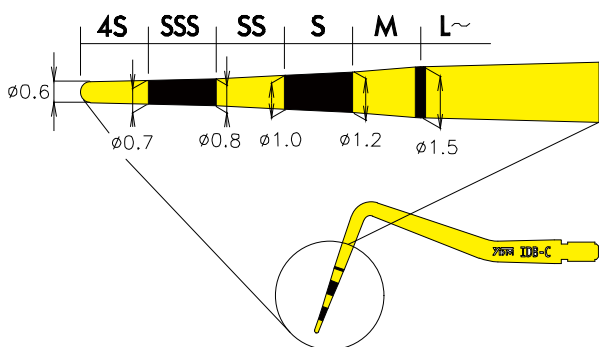


[臨床動画]

ご注意(ご使用前に必ずお読みください)

- ・患者様ご自身での使用は避けて下さい。
- ・歯間乳頭を押し下げないよう注意してご使用ください。
- ・異なる用途でのご使用はお避けください。

サイズチェッカー拡大図



材質 PPSU
耐熱温度 200℃



滅菌して再度ご使用いただけます。
(紫外線滅菌不可)

使い方

- ①チェッカーをミラーハンドルにセットします。
- ②チェッカーを歯間部に挿入し、目盛りを確認してください。



- ③歯間部よりやや小さい歯間ブラシを選択します。



ライオン歯科材株式会社 DENT.EX歯間ブラシを使用しています。

※製品改良のため、仕様の一部を予告なく変更することがあります。
※掲載製品の標準価格は、2023年4月1日現在のものです。 ※標準価格に消費税は含まれておりません。

製造販売元 **株式会社YDM**

〒355-0042 埼玉県東松山市今泉28 医療機器許可番号 11B1X10006

問 合 先 デンタル事業部 〒114-0014 東京都北区田端6-5-20 TEL03-3828-3161 FAX03-3827-8991
http://www.ydm.co.jp/ E-mail ydm@ydm.co.jp

発売 **株式会社モリタ**

大阪 〒564-8650 吹田市垂水町3丁目33番18号 TEL06-6380-2525
東京 〒110-8513 台東区上野2丁目11番15号 TEL03-3834-6161
http://www.dental-plaza.com/