

New Product

October 21st, 2020 YDM

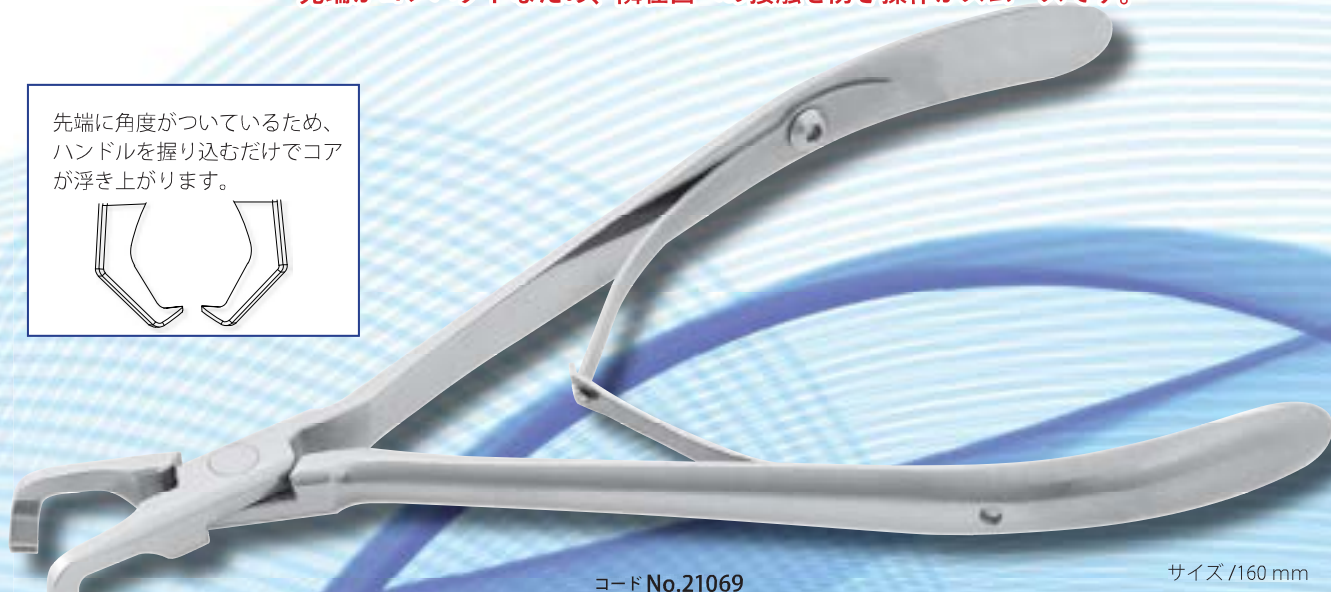
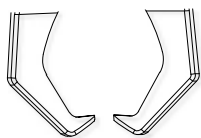
● メタルコアリムービングプライヤー



メタルコアを早く・確実・安全に撤去!

- ・バネの反発力により、過度なハンドルの握りこみを防ぎます。
- ・120mmのハンドルと先端の角度により臼歯部まで容易に届きます。
- ・先端がコンパクトなため、隣在歯への接触を防ぎ操作がスムーズです。

先端に角度がついているため、
ハンドルを握り込むだけでコア
が浮き上がります。



コード No.21069
標準価格 26,400円

サイズ / 160 mm

※先端幅 / 3.5 mm

メタルコアリムービングプライヤー
紹介動画



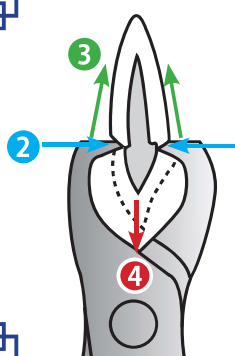
URL : <https://youtu.be/SSbnkI9UeGU>

上記 QR コードをスマートフォンや
タブレット端末のバーコードリー
ダーで読み取ってください。



写真提供：甘利佳之先生
(アマリ歯科クリニック院長)

[使用方法]



- ① バーで、唇(頬)側面と舌(口蓋)側面のコア金属マージン部に、ポストに達する深さまで切れ込みを入れる。
※バーはリムーバーの先端形状にあう、「カーバイトバー FG (リムーバル) #1557.#1558.#1958」がおすすめです。
- ② 先端を切れ込みに適合させ、少しずつハンドルを握る。
- ③ 歯の中心方向へ力が加わり、
- ④ ポストが脱離し除去される。

メタルコアリムービングダブルドライバー



2本《直・曲》のドライバーで安全かつスムーズにメタルコアを撤去!

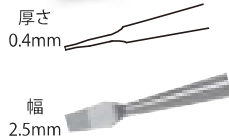
- ・力を頬舌側から均等に歯軸方向へ作用させるため、歯質への襲撃が少ない。
- ・前歯部から臼歯部まで部位を選ばずにアクセスできる。
- ・ドライバー先端部の厚みが0.4mmと薄いため、コアの切削量が少ない。
- ・残存歯質の高さに差があっても使用可能。

※注1

〔臨床動画〕



舌・口蓋側には先端が【15° 屈曲】した「曲舌側用」を用いることで、反対側の歯列を避けて咬合面と平行にアクセスが可能。歯軸方向に力を作用させて歯根破折を防ぎます。



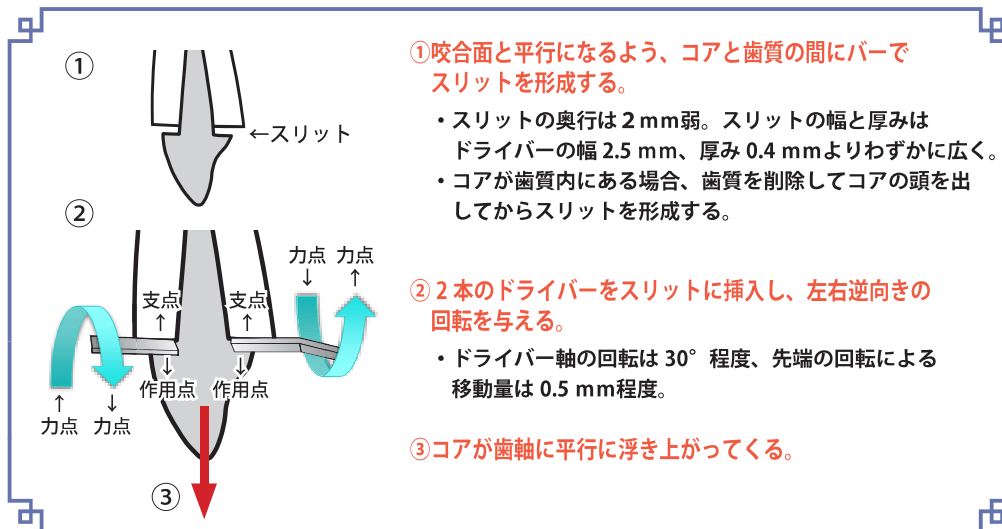
直 頬側用

コード No.21084
標準価格 9,680円

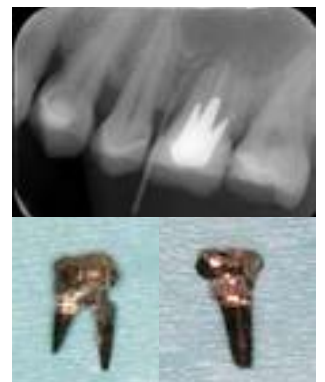
曲 舌側用

コード No.21085
標準価格 9,680円

※ハンドルに直 頬側用「DDT-S」・曲 舌側用「DDT-C」と刻印が入っています。



【分割コア除去症例】



写真提供：北村和夫先生
(日本歯科大学附属病院 総合診療科 教授)

※注1：高低差が大きすぎると回転トルクが生じて危険なため、歯質を残すように配慮しながら、できる限り差が小さくなるように調整して下さい。

医療機器届出番号 11B1X1000642D037
一般的名称 歯科用起子及び剥離子 販売名 メタルコアリムービングダブルドライバー

※掲載製品の標準価格は、2023年4月1日現在のものです。 ※標準価格に消費税は含まれておりません。
※製品改良のため、仕様の一部を予告なく変更することがあります。

製造販売元 **株式会社YDM**

〒355-0042 埼玉県東松山市今泉28 医療機器許可番号 11B1X10006

問 合 先 デンタル事業部 〒114-0014 東京都北区田端6-5-20 TEL03-3828-3161 FAX03-3827-8991
<http://www.ydm.co.jp/> E-mail ydm@ydm.co.jp

発売 **株式会社モリタ**

大阪 〒564-8650 吹田市垂水町3丁目33番18号 TEL06-6380-2525
東京 〒110-8513 台東区上野2丁目11番15号 TEL03-3834-6161
<http://www.dental-plaza.com/>