

New Product

April 21, 2016 YDM

ステンレス製

口腔内撮影ミラー SE

広い歯列弓用にラインナップ追加!
マージン部・頬粘膜まで確実に撮影できます。



*実寸

咬合面用 LL

コード No. 13-274
 標準価格 ¥7,300



咬合面用 LLで撮影



咬合面用 L

コード No. 13-272
 標準価格 ¥6,600



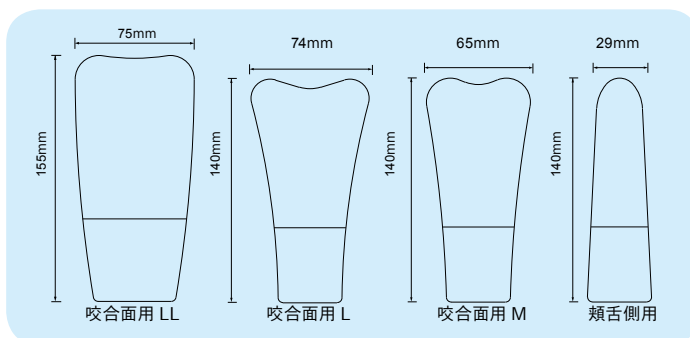
咬合面用 M

コード No. 13-273
 標準価格 ¥6,600



頬舌側用

コード No. 13-271
 標準価格 ¥6,600



※各種 滅菌用保護袋付

NEW

インレー・クラウン リムーバーLセット



(セット内容:Lハンドル、リムーバーポイントS・W各1本)

- 分銅が重く、1回のストロークでかかる力が大きいため、少ないストローク数で撤去できます。
- 分銅の重さ 118g (弊社標準品 66g)

分銅が重い
パワフルタイプ!



コード No. 21-018

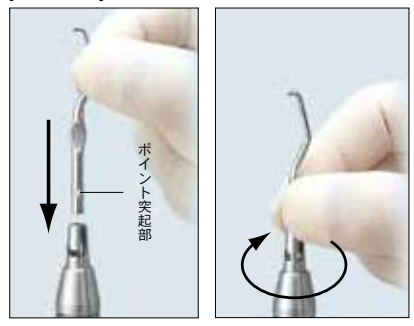
標準価格 ¥11,200
医療機器届出番号 11B1X1000642D023
一般的名称 歯科用起子及び剥離子

単品

インレー・クラウンリムーバー Lハンドル
コード No.21-019
標準価格 ¥5,200
医療機器届出番号 11B1X1000642D022
一般的名称 歯科用起子及び剥離子

- ポイントがフック式固定のため、振動でゆるみません。

[装着方法]



ポイント突起部をタテ溝に沿って挿入し、回転させて固定します。

単品

リムーバーポイント

標準価格 各¥3,000

W		S	
コード No.21-012		コード No.21-013	
クサビ型		頬側用	
コード No.21-014		コード No.21-015	

医療機器届出番号 11B1X1000642D001
一般的名称 歯科用起子及び剥離子

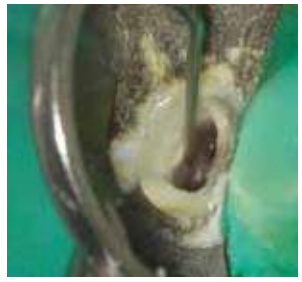
NEW

エクスプローラー エンド用 #16

- 根管口や根管内の探索、根管内石灰化部の除去に有効です。



コード No. 01-316



写真提供 : 石井 宏先生
(ペンシルバニア大学 非常勤講師
神奈川歯科大学 非常勤講師)

標準価格 ¥3,700
医療機器届出番号 11B1X1000664D102
一般的名称 歯科用探針

※製品仕様、外観等は予告なく変更することがあります。
※掲載製品の標準価格は、2016年4月21日現在のものです。標準価格に消費税は含まれておりません。



製造販売元 **株式会社YDM**

〒355-0042 埼玉県東松山市今泉28 医療機器許可番号 11B1X10006

問合先 デンタル事業部 〒114-0014 東京都北区田端6-5-20 TEL03-3828-3161 FAX03-3827-8991
<http://www.ydm.co.jp/> E-mail ydm@ydm.co.jp

発売 **株式会社モリタ**

大阪 〒564-8650 吹田市垂水町3丁目33番18号 TEL06-6380-2525

東京 〒110-8513 台東区上野2丁目11番15号 TEL03-3834-6161
<http://www.dental-plaza.com/>