

## エキスカベーター CDR TOIRO



・MIを追求したう蝕象牙質除去器です。



<b>Point 1</b> <b>効率的</b> <b>#1・#2</b>  <b>刃付け 300°</b> 刃付け範囲が広い 効率良くう蝕象牙質を除去できます。	<b>Point 2</b> <b>清潔</b> <b>#1・#2</b>  <b>洋ナシ型</b> 首もとがなだらかな形状 一拭きで削片が除去でき清潔に保てます。
<b>Point 3</b> <b>除去</b> <b>#3</b>  <b>先鋭な先端形状</b> エナメル-象牙境に残るう蝕象牙質も、 エナメル質を破折することなく除去できます。	

**# 1**

コード No.01717 (イエロー)  
標準価格 **6,200円**

**# 2**

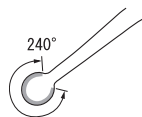
コード No.01718 (ピンク)  
標準価格 **6,200円**

**# 3**

コード No.01719 (ブルー)  
標準価格 **6,200円**

※ハンドル/材質 Si 耐熱温度260°C

# エキスカベーター ラウンド TOIRO



先端の円に沿って刃がついているので、窩洞形成・軟化象牙質の除去等を効率よく行うことができます。



**直** 窩壁・窩底  
平面の窩洞形成



**曲** アンダーカット部  
狭い切削開口部付近  
隅角部の作業時



**直 #1**

コード No.01731 (オレンジ)  
標準価格 5,800円

**曲 #1**

コード No.01741 (イエロー)  
標準価格 5,800円



**直 #2**

コード No.01732 (レッド)  
標準価格 5,800円

**曲 #2**

コード No.01742 (ピンク)  
標準価格 5,800円



**直 #3**

コード No.01733 (ネイビー)  
標準価格 5,800円

**曲 #3**

コード No.01743 (ブルー)  
標準価格 5,800円



写真提供：天川由美子先生  
(天川デンタルオフィス外苑前 院長)



**直 #4L**

コード No.01734 (パープル)  
標準価格 5,800円

**曲 #4L**

コード No.01744 (グリーン)  
標準価格 5,800円

(臨床動画)

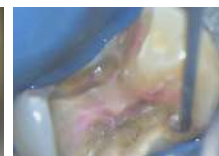


- ・極小のサイズのスプーンで、微細な窩洞形成に有効です。
- ・シャングが長いので、マイクロスコープ下での視野を妨げません。
- ・届きにくい臼歯部遠心面にも有効です。

※ハンドル/材質 Si 耐熱温度260℃



写真提供：吉岡 隆知 先生  
(吉岡デンタルオフィス 院長 東京科学大学 臨床教授)



写真提供：関口 亮 先生  
(関口デンタルオフィス 院長)

医療機器届出番号 11B1X1000662D301 一般的名称 歯科用エキスカベーター 販売名 エキスカベーター

※製品改良のため、仕様の一部を予告なく変更することがあります。  
※掲載製品の標準価格は、2026年1月21日現在のものです。 ※標準価格に消費税は含まれておりません。

製造販売元 **株式会社YDM**

〒355-0042 埼玉県東松山市今泉28 医療機器許可番号 11B1X10006

問 合 先 デンタル事業部 〒114-0014 東京都北区田端6-5-20 TEL03-3828-3161 FAX03-3827-8991  
http://www.ydm.co.jp/ E-mail ydm@ydm.co.jp

発売 **株式会社モリタ**

大阪 〒564-8650 吹田市垂水町3丁目33番18号 TEL06-6380-2525  
東京 〒110-8513 台東区上野2丁目11番15号 TEL03-3834-6161  
http://www.dental-plaza.com/